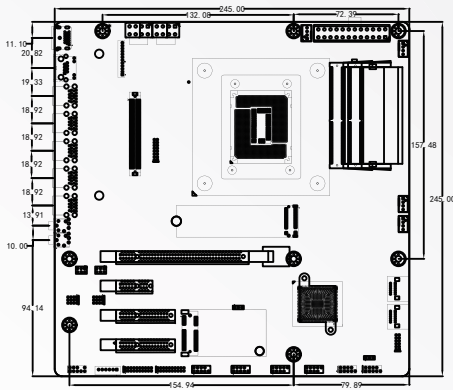


尺寸



产品特点

- 支持LGA1700 12th/13th Intel® Celeron/Pentium/Core™ i3/i5/i7/i9 处理器
- 采用Intel® W680芯片组
- 2* DDR4 SODIMM内存插槽,支持双通道最高3200MHz内存,最大支持128GB,支持ECC内存
- 集成Intel® HD Graphics图形控制器,支持DirectX12,OpenGL4.4,支持4K显示
1* VGA接口,2* HDMI1.4接口
- 1* I210AT千兆网卡芯片,支持网络唤醒/PXE功能
- 10* USB3.2 Gen 2x1接口
- 可使用扩展板扩展6个POE网口和16进16出GPIO
- W680MS该产品兼具了稳定可靠的工业级性能和网络安全管理的优势,可广泛应用于网络虚拟专用网、流量控制、网络防火墙或其它网络应用

详细规格表

处理器	支持LGA1700 12th/13th Intel® Celeron/Pentium/Core™ i3/i5/i7/i9 处理器 Note:支持125W的CPU
芯片组	采用Intel® W680芯片组
内存	2* DDR4 SODIMM内存插槽,支持双通道最高3200MHz内存,最大支持128GB,支持ECC内存
显示	集成Intel®HD Graphics 核心显卡支持DirectX12.1,OpenGL4.5,支持4K显示 1* VGA接口,支持最高分辨率为1920X1200@60Hz 2* HDMI1.4接口,支持最高分辨率为4096X2160 @24Hz
网络	1* I210AT千兆网卡芯片,支持网络唤醒/PXE功能
存储	4* SATA 3.0硬盘接口,SATA接口传输速度可达6Gbps,支持RAID 0,1,5,10 1* MSATA插槽,支持Intel 协议的SSD 1* M.2插槽,支持M.2 Key M 2280 NVME PCIE X4标准SSD
音频	板载ALC897 7.1+2声道高保真音频控制器,支持MIC/Line-out
扩展插槽	1* PCIE3.0 X16插槽 1* PCIE 3.0 X1插槽 2* PCIE 3.0 X4插槽
I/O接口	2* RS232串口排针,支持RS485/422 10* USB3.2 Gen 2x1接口(10Gbps), 4* USB2.0 1* 120pin高速座子,包括6个PCIE,1个VGA,VCC等信号,用于扩展1个VGA接口,6个POE网口 (W680MS-POE小板) 2* 排针,2*10pin,用于扩展16进16出GPIO(MS-GPIO小板)
风扇接口	1* 4pin CPU风扇接口;3* 4pin 系统风扇接口
GPIO	支持32路输入输出GPIO
BIOS	64Mb Flash ROM
看门狗	支持硬件复位功能(256级, 0~255秒)
电源类型	采用ATX 24Pin和8pin电源供电
操作系统	Windows 10/Windows 11/Linux
工作温度	-10°C ~ 60°C
储存温度	-20°C ~ 70°C
工作湿度	5%-95%相对湿度,无冷凝
尺寸	245mm x 245mm

订购信息

Model	Processor	Southbridge	Memory	VGA	DP	HDMI	LVDS	LAN	USB	COM	Power
W680MS VER:1.0	LGA1700	W680	2*SODDDR4	1	/	2	/	1*I210AT	4	2	ATX