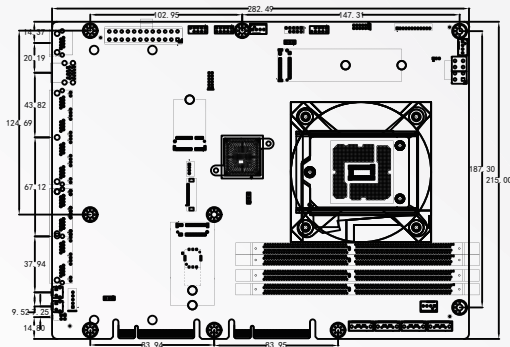


尺寸



产品特点

- 支持LGA1200 10th/11th Intel® Celeron/Pentium/Core™ i3/i5/i7/i9 处理器
- 采用Intel Q570高速芯片组
- 4* DDR4 UDIMM内存插槽,支持最高3200MHz DDR4内存, 最大支持128GB
- 集成Intel® HD Graphics图形控制器,支持DirectX12,OpenGL4.4
1* VGA接口
- 8* Intel® WGI210AT千兆网卡,支持网络唤醒、PXE功能,
1* Intel®KTI226LM千兆网卡, 支持网络唤醒、PXE /Vpro功能
- Q570SL_8L该产品兼具了稳定可靠的工业级性能和网络安全管理的优势,可广泛应用于网络虚拟专用网、流量控制、网络防火墙或其它网络应用

详细规格表

处理器	支持LGA1200 10th/11th Intel®Celeron/Pentium/Core™i3/i5/i7/i9 处理器 Note:支持10/11代, 125W的CPU
芯片组	采用Intel Q570高速芯片组
内存	4* DDR4 UDIMM内存插槽,支持最高3200MHz DDR4内存,最大支持128GB
显示	集成Intel® HD Graphics图形控制器,支持DirectX12,OpenGL4.4, 1* VGA接口,支持最高分辨率为1920X1200@60Hz
网络	8* Intel® WGI210AT千兆网卡,支持网络唤醒、PXE功能, 1* Intel®KTI226LM千兆网卡, 支持网络唤醒、PXE /Vpro功能
存储	4* SATA 3.0硬盘接口,SATA接口传输速度可达6Gbps,支持RAID 0,1,5,10 1* M.2 插槽,支持M.2 Key M 2280 PCIE x4/SATA自适应标准SSD
音频	N/A
扩展插槽	1* M.2 插槽,支持M.2 Key B 2242/2252 4G/5G模块 1* M.2插槽,支持M.2 Key E 2230 WIFI模块 2* PCIE X8金手指
I/O接口	1* RJ45串口,1* RS232串口排针 2* USB2.0,2* USB3.0 1* FPC接口, 30pin,包括1路PCIE, 1路PLC/ESPI总线, HD总线
风扇接口	1* 4pin CPU智能风扇接口, 2* 4pin系统智能风扇接口
GPIO	支持4路输入输出GPIO
BIOS	128Mb Flash ROM
看门狗	支持硬件复位功能(256级, 0~255秒)
电源类型	ATX电源输入
操作系统	Windows 10/Windows 11/Linux
工作温度	-10°C ~ 60°C
储存温度	-20°C ~ 70°C
工作湿度	5%-95%相对湿度,无冷凝
尺寸	220mm x 280mm

订购信息

Model	Processor	Southbridge	Memory	VGA	DP	HDMI	LVDS	LAN	USB	COM	Power
Q570SL_8L VER:1.5(I210AT)	LGA1200	Q570	4*DDR4	1	/	/	/	8*I210/1*I226LM	4	2	ATX
Q570SL_6L VER:1.5(I210AT)	LGA1200	Q570	4*DDR4	1	/	/	/	6*I210/1*I226LM	4	2	ATX
W580SL_8L VER:1.5(I210AT)	LGA1200	W580	4*DDR4	1	/	/	/	8*I210/1*I226LM	4	2	ATX